



MINISTÈRE  
DE L'ACTION  
ET DES COMPTES  
PUBLICS

*Liberté  
Égalité  
Fraternité*

 DIRECTION GÉNÉRALE DES  
FINANCES PUBLIQUES



## Ecole Nationale des Finances Publiques Etablissement de Lyon

Projet de portique de sécurié

21 Montée de la Butte - Fort Saint Jean  
69001 Lyon

- DOSSIER DE CONSULTATION DES ENTREPRISES -

ARCHITECTE :



10 rue Beau de Rochas - 63110 BEAUMONT  
Tél. 06.40.48.73.37 - Mail: [contact@archidistec.com](mailto:contact@archidistec.com)  
[www.archidistec.com](http://www.archidistec.com)

Réf. : AF 22-36 O    Date : 23.01.2026  
Dessiné par : JMa

### Pièces graphiques

DCE

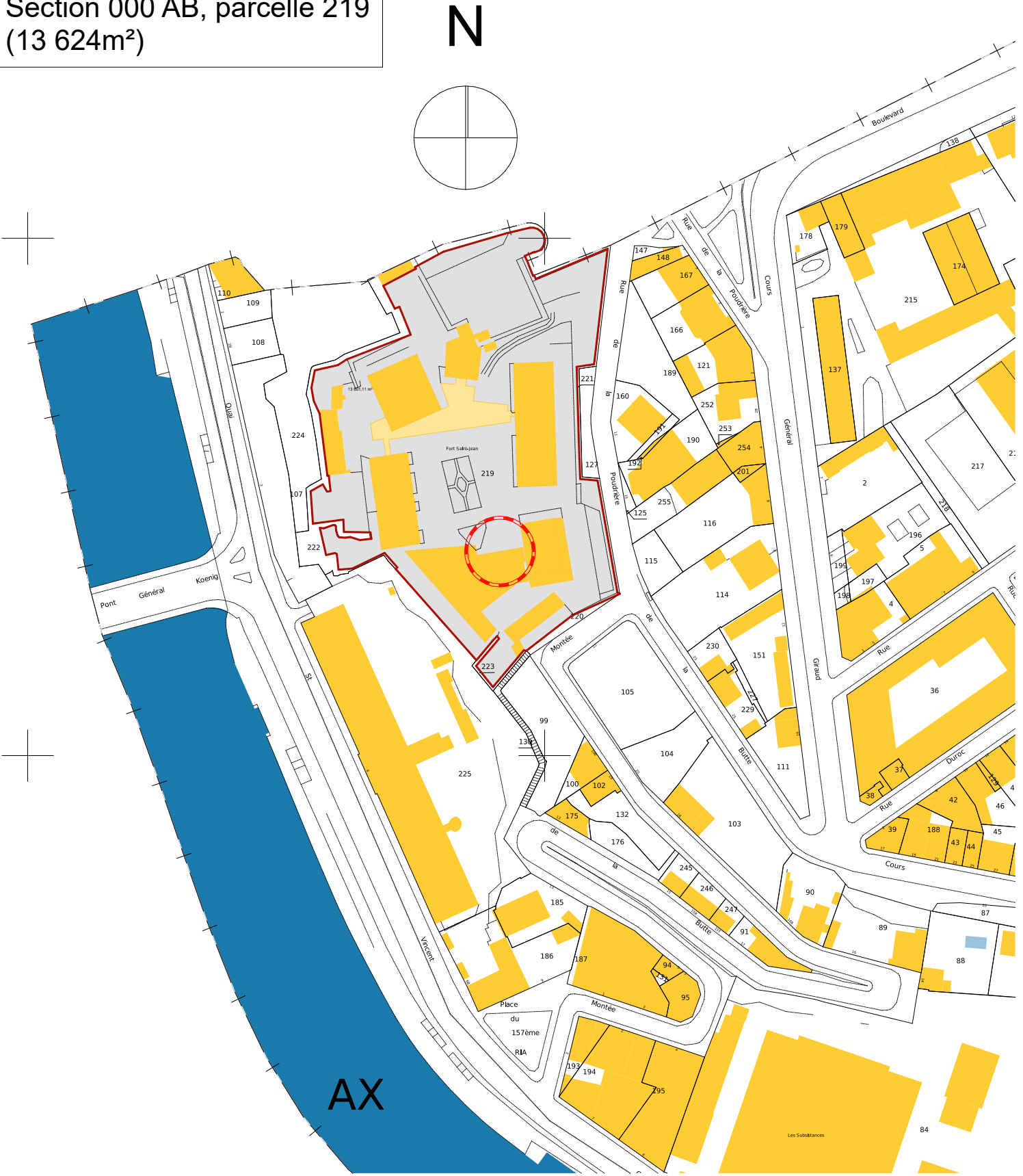
Date	Modifications	Indice





Situation du projet

Cadastre Echelle 1/200e :  
Section 000 AB, parcelle 219  
(13 624m<sup>2</sup>)



	Projet de portiques de sécurité		Ecole Nationale des Finances Publiques - Etablissement de Lyon 21 Montée de la Butte - Fort Saint Jean - 69001 Lyon		DATE : 23/01/2026
	DCE	DCE 01			ECHELLE : 1/.....e
	DESIGNATION :		Plan de situation		ARCHITECTE : 



Description du projet.

Dans le cadre de la sécurisation du site de l'Ecole Nationale des Finances Publiques - Etablissement de Lyon, mis en place de portillons à l'entrée du site.

L'opération consiste à intégrer dans un site historique à l'architecture remarquable d'un système de contrôle d'accès composé de portillons de sécurité sur l'accès principal de l'ENFIP Lyon située dans l'enceinte du Fort Saint Jean.

Le projet permettra la maîtrise des flux, une meilleure sécurité des agents et des stagiaires. Le site est un ensemble fortifié composé de 8 bâtiments à l'intérieur d'une enceinte fortifiée et répartis autour d'une cour centrale.

L'accès principal, 21 montée de la Butte à Lyon, se fait en traversant un porche situé en partie centrale d'un bâtiment intégré à l'enceinte fortifiée.

Le porche est protégé par une grille, de lourdes portes en bois et une caméra.

Des besoins sont apparus comme essentiels, une amélioration majeure du contrôle des personnes entrantes et sortantes n'apportant pas de restriction sur la fluidité de sortie des personnes en cas d'évacuation, la volonté d'automatiser les entrées et sorties des stagiaires. Tout ceci en adaptant les divers systèmes de sûreté existants.

L'ensemble restera le plus en adéquation avec l'ensemble architectural en place.

L'objectif des installations est de pouvoir gérer les flux d'arrivée et sortie des stagiaires en heure de pointe, mais aussi des agents et personnes extérieures.

Le système permettra aussi à un instant T de déterminer la population qui est présente sur le site.

Les stagiaires ne pourront entrer et sortir qu'aux plages horaires prédéterminées par l'ENFIP de Lyon.

Pendant ces périodes, le portail d'entrée et la porte en bois sous le porche seront maintenus ouverts pour un meilleur flux.

En dehors de ces périodes, les agents du site pourront entrer avec leur badge, qui permettra d'ouvrir les portiques.

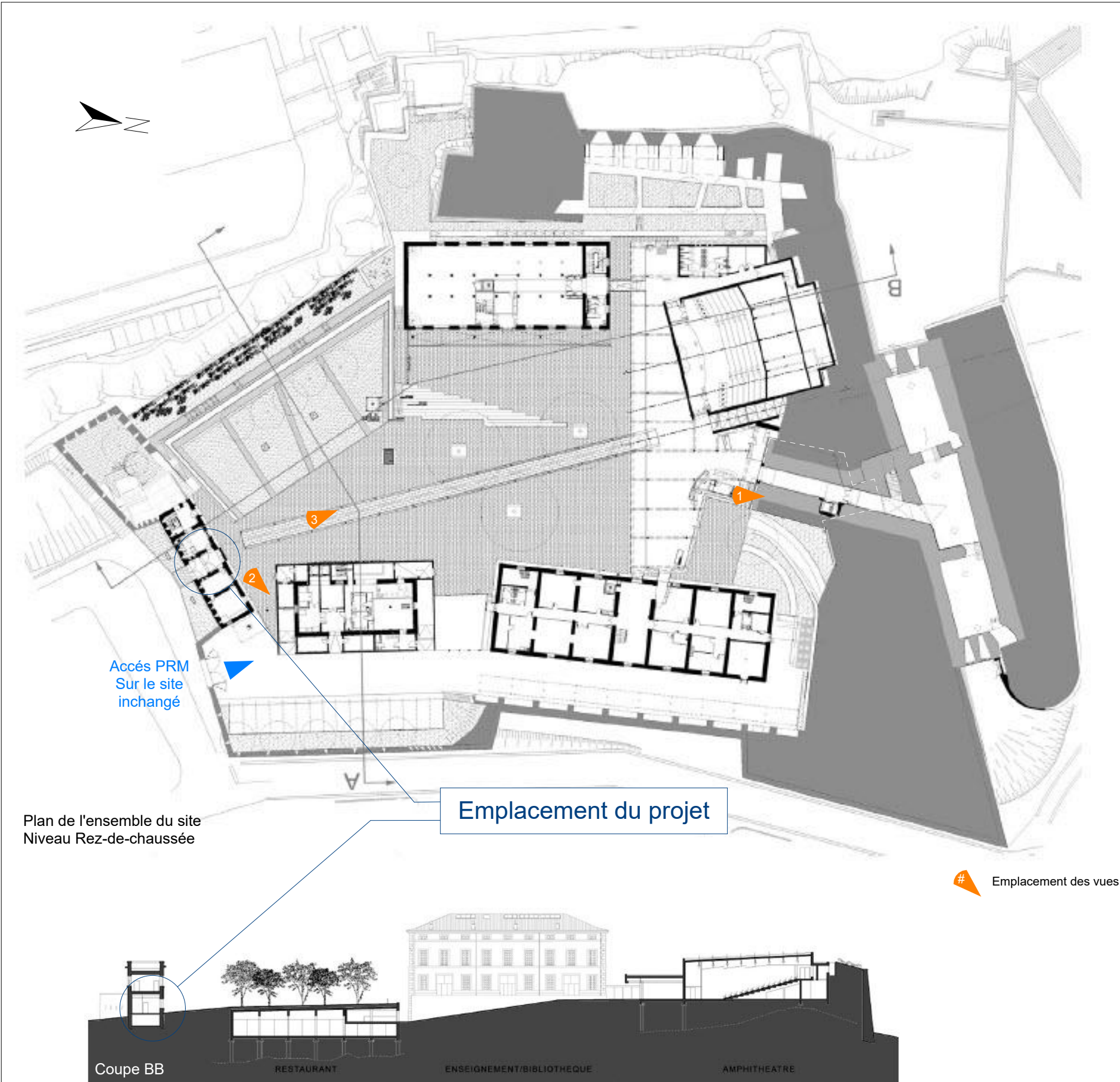
Pour les personnes extérieures qui sonneront à l'entrée, l'agent depuis l'accueil (ou un des autres points de localisation des écrans de suivi) pourra manuellement ouvrir l'ensemble des accès.

Aucune modification des revêtements de sol ne sera faite, les matériaux seront déposés et reposés à leur place. Les dalles existante situées sous l'arche serviront de support aux portillons.



	<b>Projet de portiques de sécurité</b>		<b>Ecole Nationale des Finances Publiques - Etablissement de Lyon</b> 21 Montée de la Butte - Fort Saint Jean - 69001 Lyon	DATE : 23/01/2026
	<b>DCE</b>	<b>DCE 02</b>	DESIGNATION :  <b>Description projet - Vue Aérienne</b>	ECHELLE : 1/.....e
				ARCHITECTE : 





1 / Vue lointaine, depuis le nord du site



2 / Vue proche sur l'emplacement des portillons



3 / Vue proche

Source Plan et coupe : Agence d'architecture Pierre Vurpas



**Projet de portiques  
de sécurité**

**DCE**

**DCE 03**

DESIGNATION :

**Ecole Nationale des Finances Publiques - Etablissement de Lyon**  
21 Montée de la Butte - Fort Saint Jean - 69001 Lyon

**EDL / Plan de masse - Coupe - Photographies**

DATE : 23/01/2026

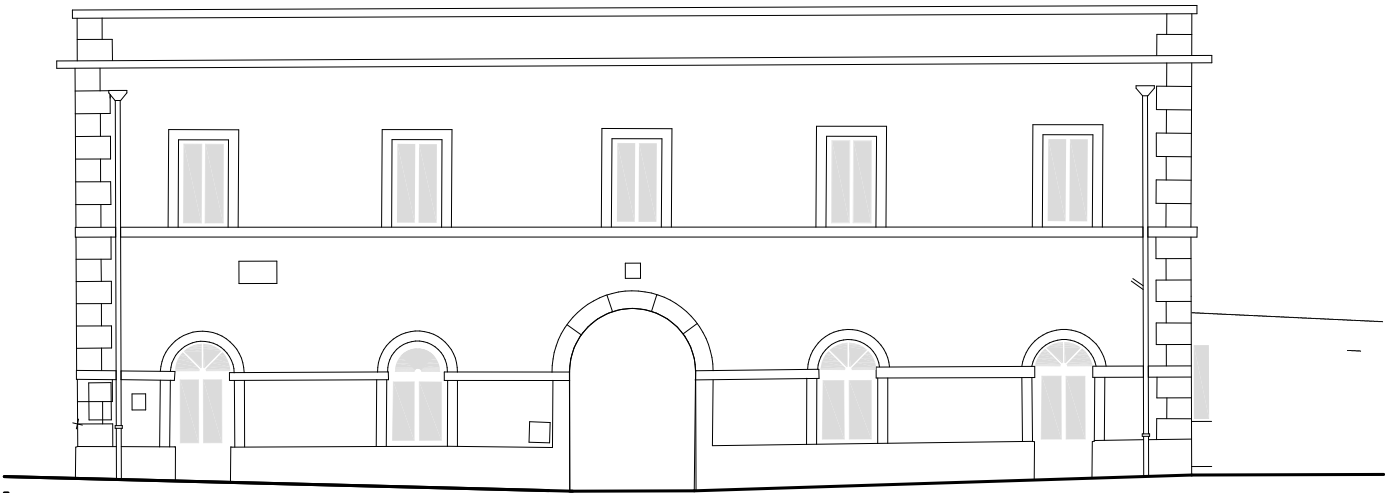
ECHELLE : 1/...<sup>e</sup>

ARCHITECTE :



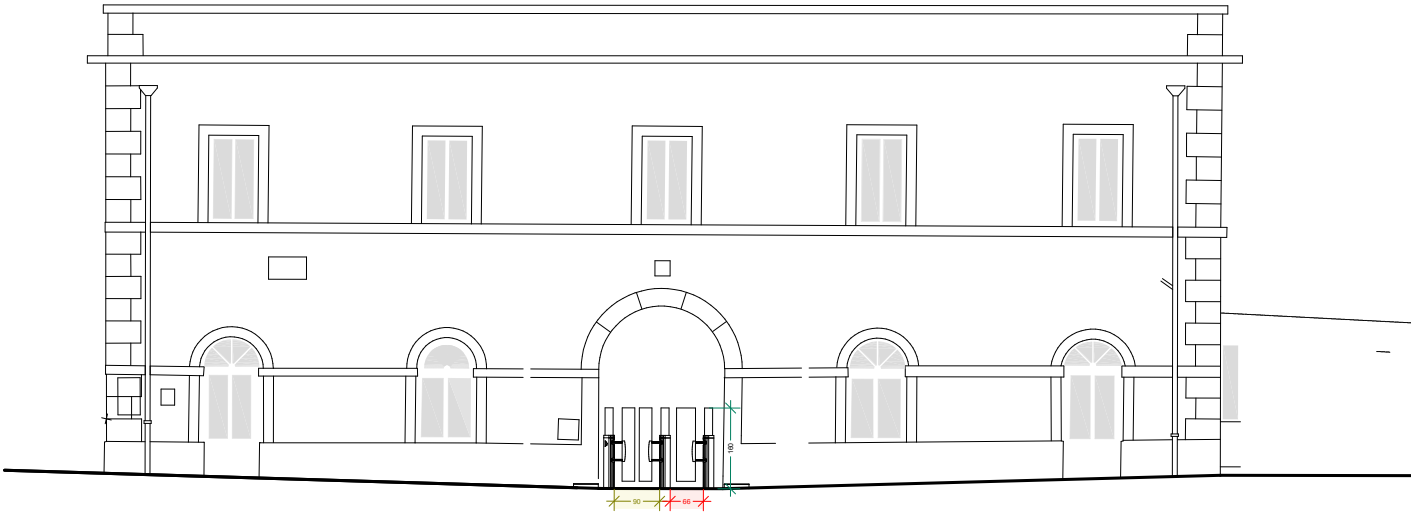


Etat-des-lieux

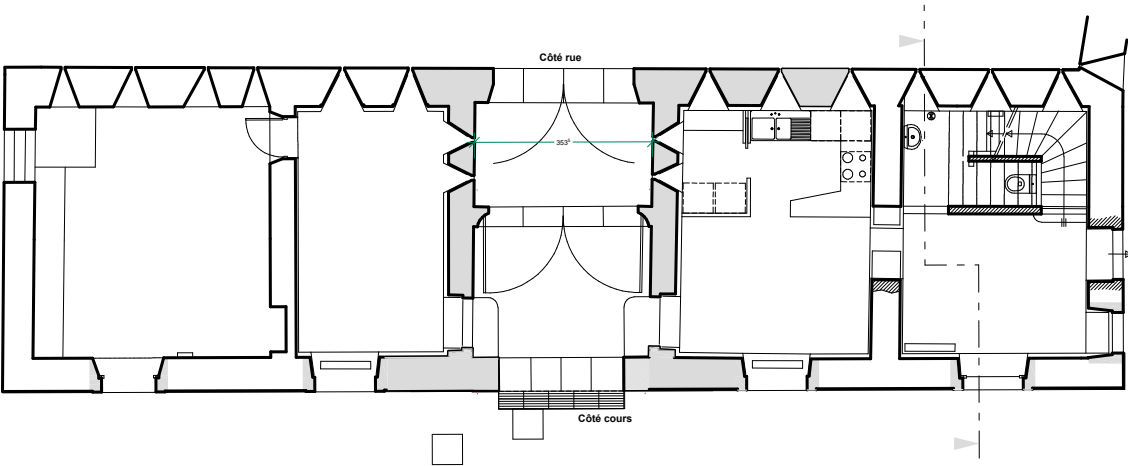


Façade côté cours

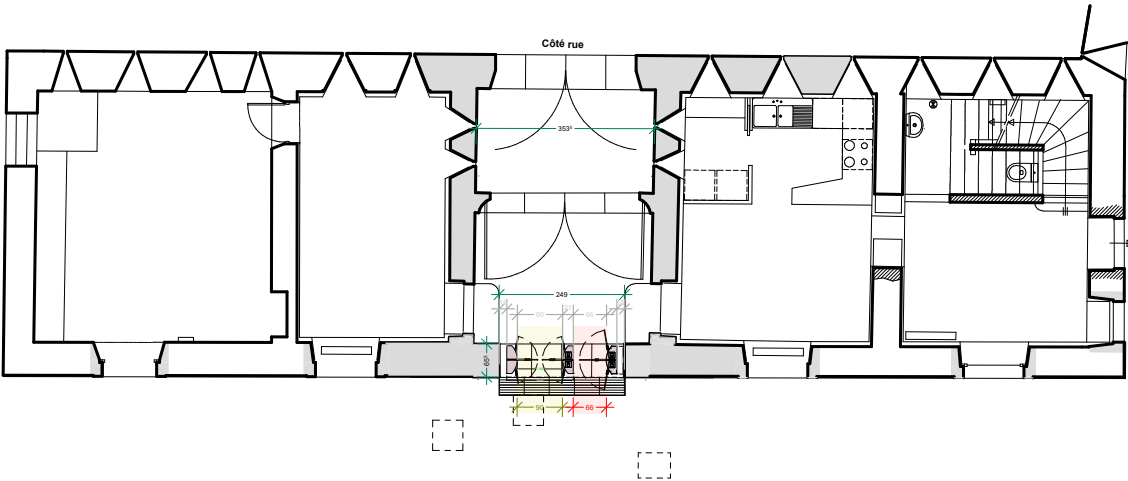
Projet



Façade sur cour



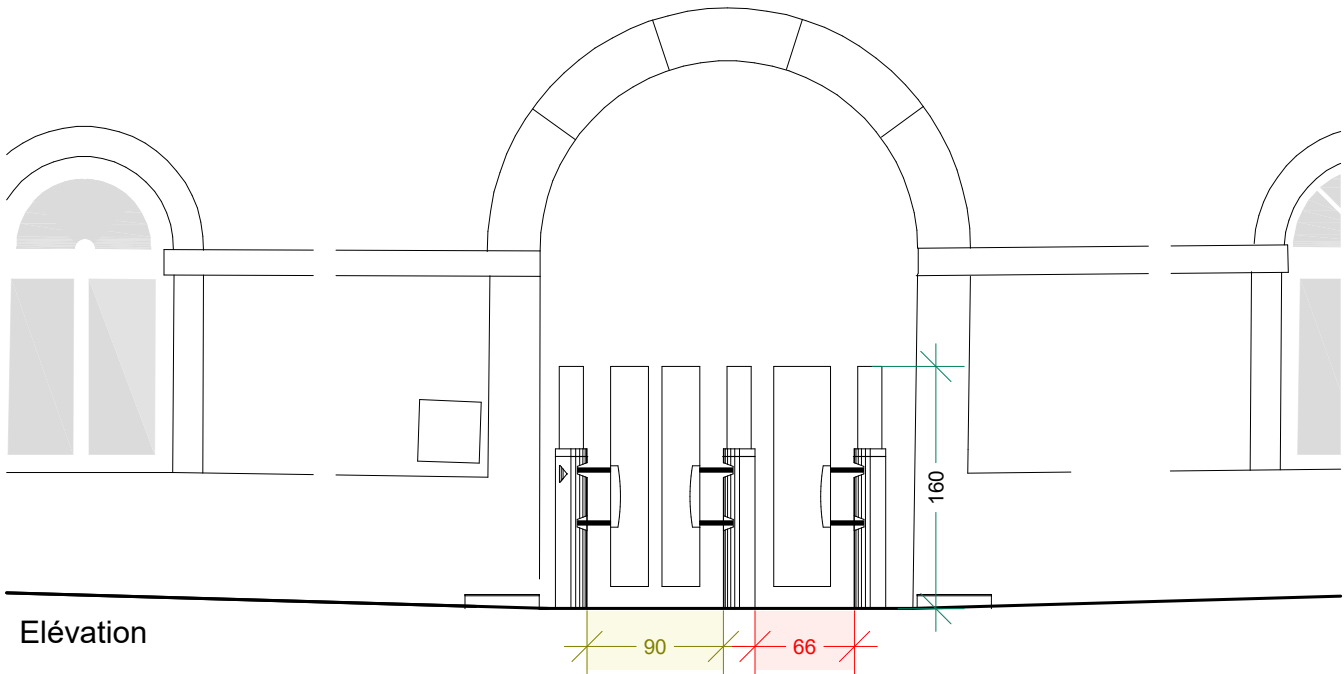
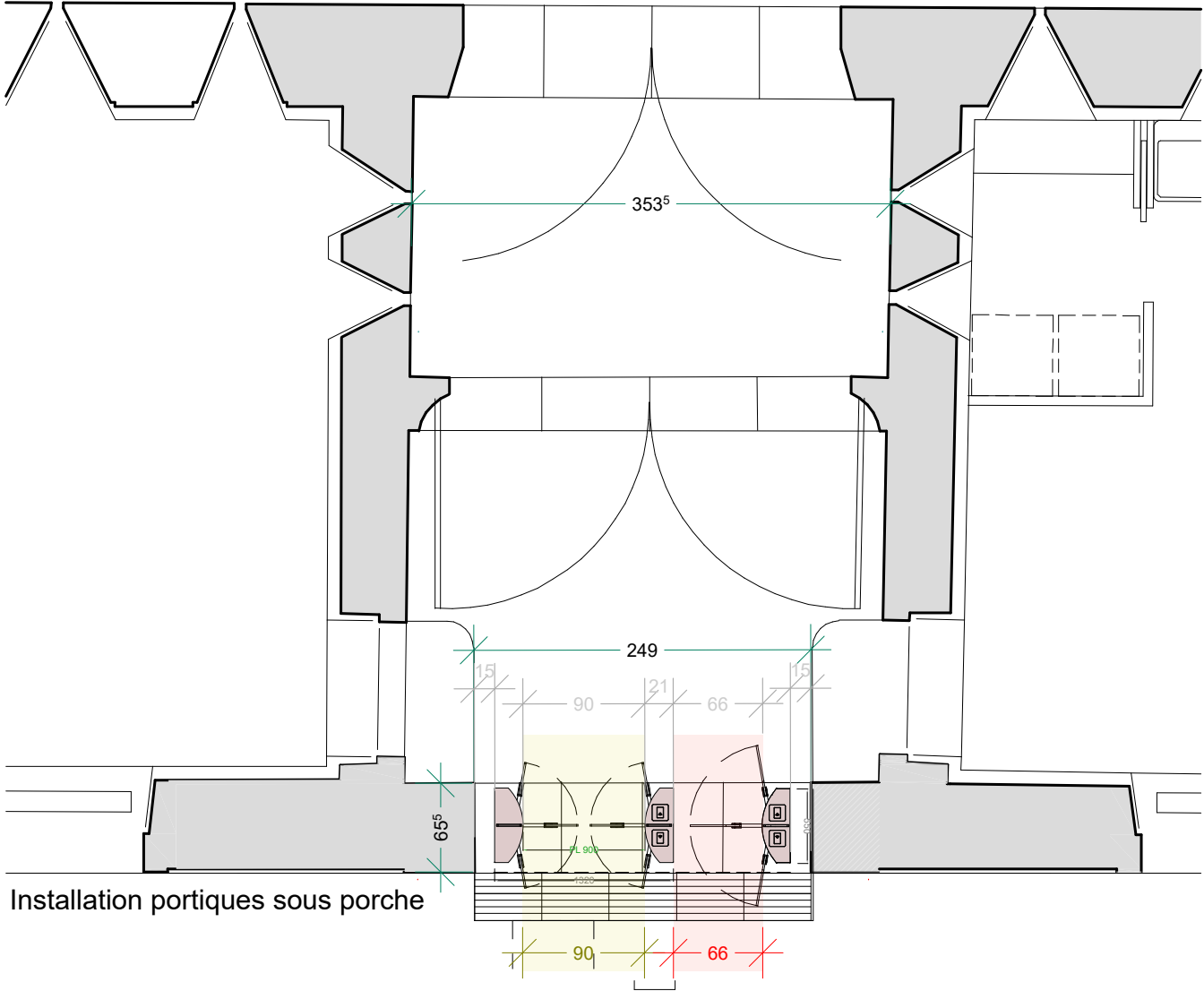
Plan rez-de-chaussée



Plan rez-de-chaussée

Matériel représenté non contractuel

Côté rue



Caractéristiques de l'implantation :

- Placement sous l'arche du porche côté cour.
- Emprise au sol maximale (portillons fermés) compris dans un rectangle de 0.62m x 2.16m.
- Fixation sur les jambages de l'arche impossible, espacement entre matériel et jambage de 15cm minimum.
- Ne gênera pas l'accès aux portes situées sous le porche, de part et d'autre de l'arche.
- Hauteur comprise entre 1.60m et 1.80m

Matériel représenté non contractuel



Vues projetées

Teintes projetées

Teinte de masse



Teinte acier type "Corten"

Teinte de détail



Acier chromé

Projet de portiques  
de sécurité

DCE

DCE 05

Ecole Nationale des Finances Publiques - Etablissement de Lyon  
21 Montée de la Butte - Fort Saint Jean - 69001 Lyon

DESIGNATION :

Plans et Vues projetées

DATE : 23/01/2026

ECHELLE : 1/50<sup>e</sup>

ARCHITECTE :

